

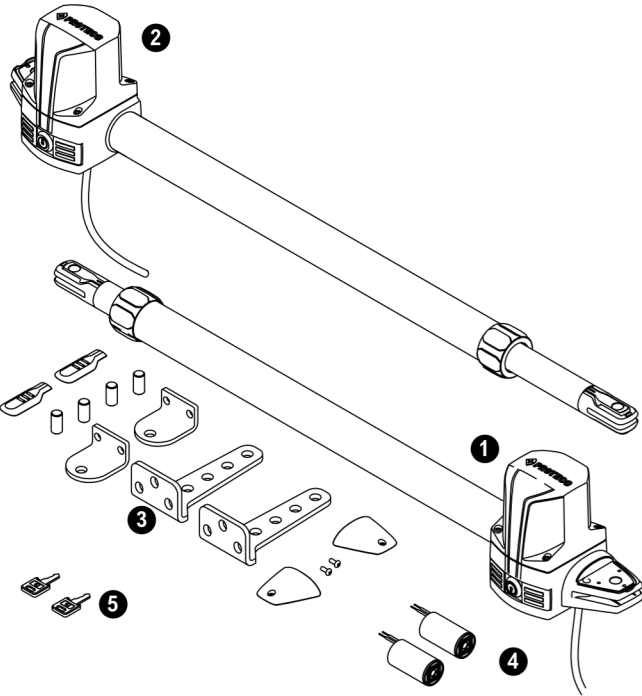
## 2. DESCRIPCIÓN DEL PRODUCTO Y USO.

Todos los accionamientos modelo Aster llevan un sistema irreversible que garantiza el bloqueo mecánico cuando el motor no esté en funcionamiento, por lo que no es necesario instalar cerradura alguna.

Un cómodo sistema de desbloqueo permite maniobrar la puerta en caso de falta de alimentación eléctrica o de avería (Párrafo 5.2. Operación manual)

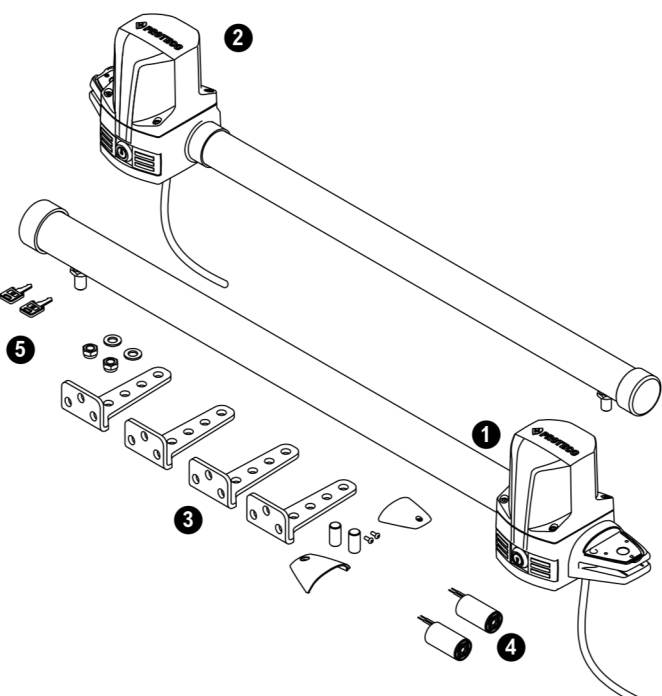
### 2.1 Contenido

#### VERSIONE TI



DESCRIPCIÓN	CÓDIGO	UNIDADES
1 LEADER NEW DER	PAN....A0D	1
2 LEADER NEW IZQ	PAN....A0S	1
3 HERRAMIENTA	.....	1
4 CONDENSADOR	.....	2
5 LLAVE DE DESBLOQUEO	SCH0190	2

#### VERSIONE TA



DESCRIPCIÓN	CÓDIGO	UNIDADES
1 LEADER NEW DER	PAN....A0D	1
2 LEADER NEW IZQ	PAN....A0S	1
3 HERRAMIENTA	.....	1
4 CONDENSADOR	.....	2
5 LLAVE DE DESBLOQUEO	SCH0190	2

### 2.2 Ficha técnica

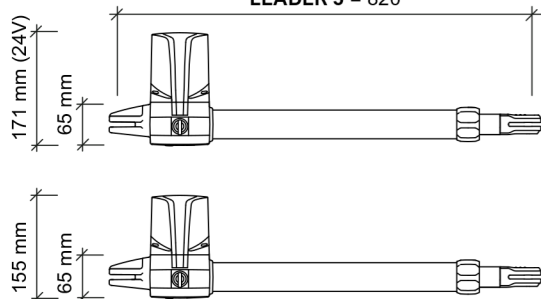
	LEADER 3 TI			LEADER 4 TI			LEADER 5 TI			LEADER 4 TA		
Alimentazione	24Vdc	230V-50Hz	115V-60Hz	24Vdc	230V-50Hz	115V-60Hz	24Vdc	230V-50Hz	115V-60Hz	24Vdc	230V-50Hz	115V-60Hz
Absorción máx.	0,75A	1,7A	2,3A	0,75A	2A	2,3A	0,75A	1,7A	2,3A	0,75A	1,7A	2,3A
Potencia	50W	280W	300W	50W	280W	300W	50W	280W	300W	50W	280W	300W
Condensador	---	8µf	30µf	---	8µf	30µf	---	8µf	30µf	---	8µf	30µf
Protección térmica	---	150°C	150°C	---	150°C	150°C	---	150°C	150°C	---	150°C	150°C
Empuje máx.	2500N	2800N	3000N	2500N	2800N	3000N	2500N	2800N	3000N	2500N	2800N	3000N
Protección IP	44	44	44	44	44	44	44	44	44	44	44	44
Revoluciones	1700 rpm	1400 rpm	1700 rpm	1700 rpm	1400 rpm	1700 rpm	1700 rpm	1400 rpm	1700 rpm	1700 rpm	1400 rpm	1700 rpm
Abertura máx.	100°	100°	100°	110°	110°	110°	110°	110°	110°	100°	100°	100°
Tiempo apertura 90°	13,5"	17"	14"	18"	22"	18"	22,5"	27"	22"	18"	22"	18"
Peso máx. por hoja	275 Kg	350 Kg	300 Kg	250 Kg	350 Kg	300 Kg	150 Kg	250 Kg	200 Kg	200 Kg	350 Kg	200 Kg
Ancho máx. por hoja	2,00 m	2,00 m	2,00 m	2,50 m	2,75 m	2,75 m	3,00 m	3,50 m	3,50 m	2,50 m	2,75 m	2,75 m
Uso	80%	40%	40%	80%	40%	40%	80%	40%	40%	80%	40%	40%

## 2.3 Dimensiones motor

### VERSIONE TI

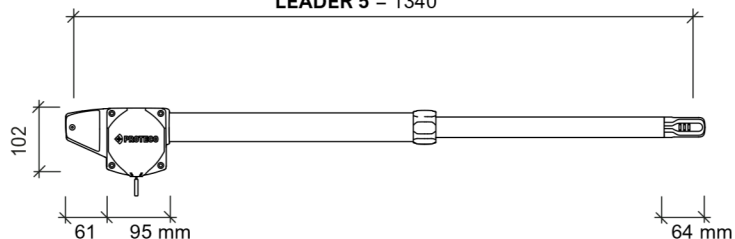
#### INTERASSE PERNI - CHIUSO

LEADER 3 = 620  
LEADER 4 = 720  
LEADER 5 = 820

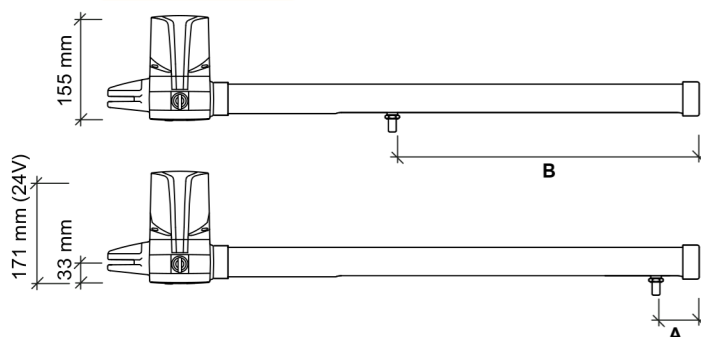


#### INTERASSE PERNI - APERTO

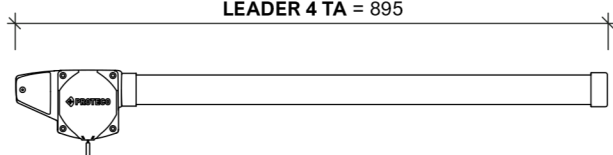
LEADER 3 = 940  
LEADER 4 = 1140  
LEADER 5 = 1340



### VERSIONE TA



LEADER 4 TA = 895



Con anta chiusa la quota A dovrà essere minimo di 50 mm  
Con anta aperta la quota B dovrà essere al massimo di 450 mm

## 2.4 Vida estimada

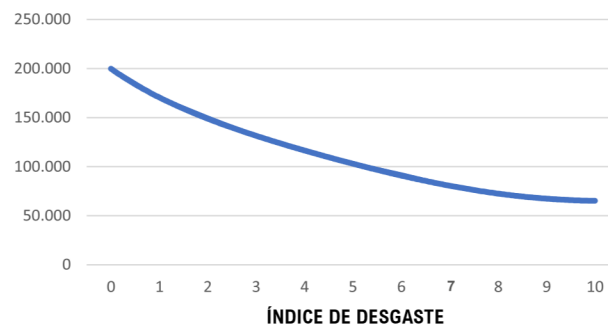
La vida útil del accionador puede verse afectada por múltiples factores.  
Es posible obtener una estima de vida útil utilizando los criterios descritos en la siguiente tabla.  
Para calcular el índice de desgaste sume todos los valores que cumplan con el escenario de instalación incluidos los accesorios.

#### ATENCIÓN:

Si el índice de desgaste obtenido es superior a 10, pase a una versión superior para cumplir con los rendimientos esperados.

	LEADER 3 NEW	LEADER 4 NEW	LEADER 5 NEW
Hoja máx. 1 m	0	0	0
Hoja máx. 1,5 m	1	1	0,5
Hoja máx. 2 m	1,5	1	1
Hoja máx. 2,5 m	2,5	1,5	1
Hoja máx. 3 m	3	2,5	1,5
Hoja máx. 4 m	3,5	3	2,5
Peso máx. 100 Kg	0	0	0
Peso máx. 200 Kg	1,5	1	1
Peso máx. 250 Kg	2	1,5	1,5
Peso máx. 300 Kg	2,5	2,5	2
Peso máx. 350 Kg	3	3	2,5
Forti raffiche di vento con anta cieca	0 - 4,5	0 - 4,5	0 - 4,5
Forti raffiche di vento con anta normale	0 - 3	0 - 3	0 - 3
Temperaturas exteriores a menudo superiores a 40 ° o inferiores a 0 °	1	1	1

#### CICLOS



Siga el índice de desgaste del gráfico para obtener los ciclos de trabajo estimados.  
Los ciclos de trabajo obtenidos pueden verse comprometidos si no se respeta cuidadosamente el plan de mantenimiento.

El valor que se logra se basa en análisis de diseño, en cálculos de proyecto y en las pruebas realizadas en fábrica para aberturas de 90°.  
Por lo tanto, los ciclos de trabajo obtenidos son una mera estimación.